



# A! Music Server Setup Guide2

機能、対応ブラウザ  
操作  
接続方法  
ネットワーク接続  
その他



# 機能

- Webサーバー  
RaspberryPi 2,3 / 32GBメモリ  
Raspbian Apache2によるWebサーバー
- 作曲ソフトウェア  
パソコンのブラウザでの利用になります。
- MIDIポート  
本体からMIDIデータの出力を行う  
MIDI出力は2ポートです。

# 対応ブラウザ

動作の確認済ブラウザは以下になります。

## マイクロソフト

Windows 98 XP ME 7 8 10

Microsoft Edge IE

Google Chrome Firefox

## アップル

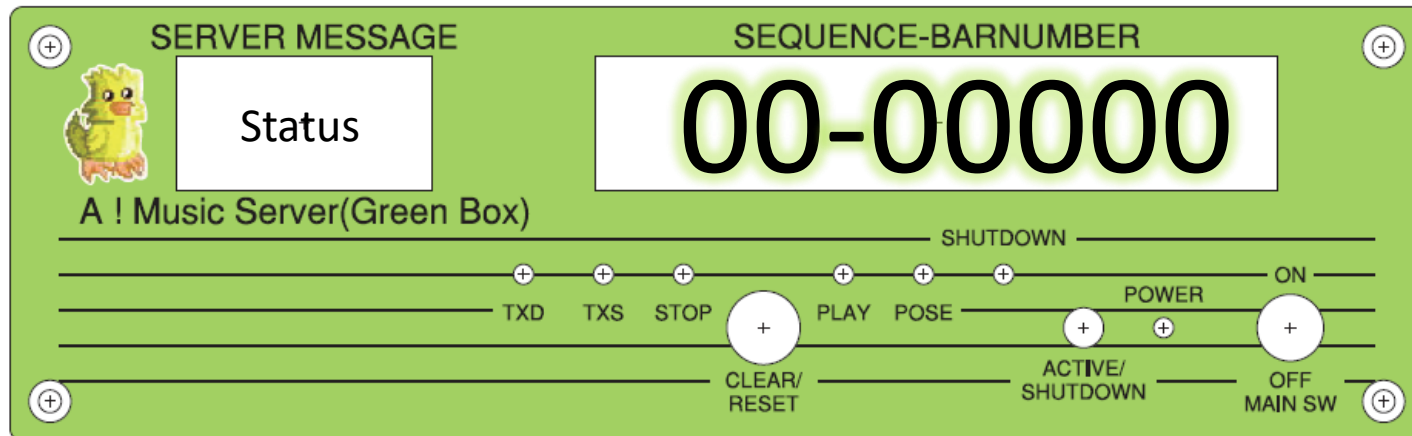
MAC

Safari Google Chrome

## Raspberian

Web browser

# 本体 Front



# 操作

## ・サーバー・ステータス表示

LCDによりサーバーの状態、ソフトウェアの実行状態表示

## ・演奏表示

演奏中のシーケンス、小節番号を7セグLEDで表示します。

マウスの実行操作をLEDで表示します。

TXD(黄) - 演奏データ転送表示

TXS(緑) - 演奏表示

CLEAR(白) - Clear ボタン操作表示

PLAY(白) - Play ボタン操作表示

POSE(白) - Pose ボタン操作表示

SHUTDOWN(青) - Shutdown ボタン操作表示

POWER(赤) - 電源ON表示

# 操作

## ・電源コントロール

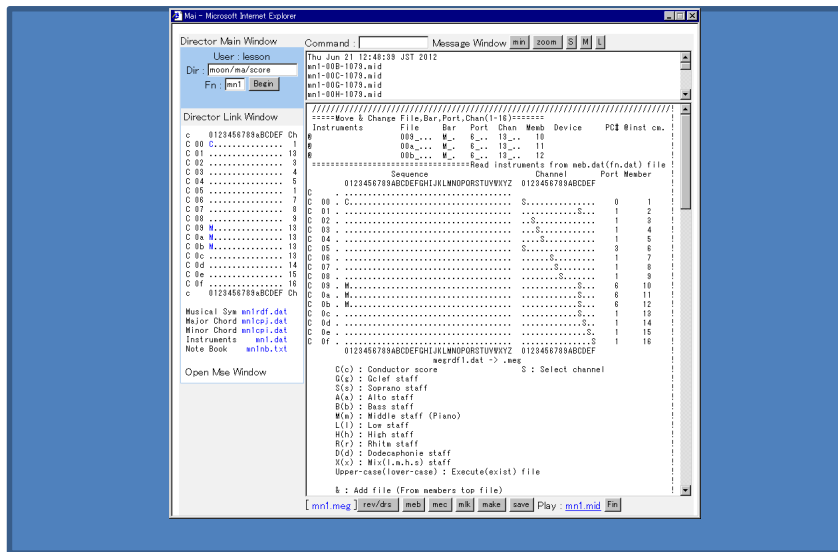
### Main SW

サーバー本体のMain 電源ON/OFFスイッチがあります。

### SHUTDOWN ボタン

サーバー保護ためMain SWは、Shutdownボタンを押してサーバーの終了を確認してから切る必要があります。  
(Shutdown終了でUSB 1-4 の電源がOFFになります。  
EXP 1-2 は ON のままです。)

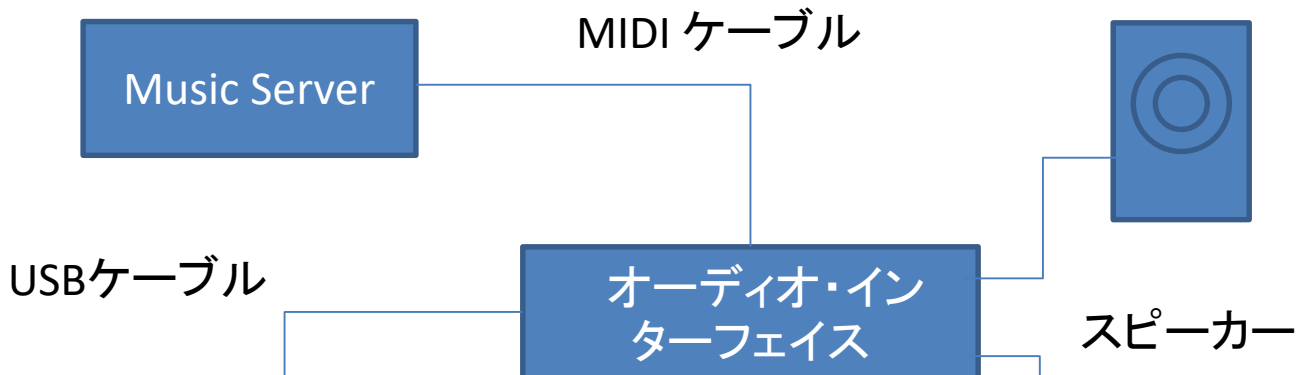
# 接続方法 MIDI音源を接続する例



Music Serverと  
PCはNetwork接続

# 利用例

## オーディオ・インターフェイスを利用した例

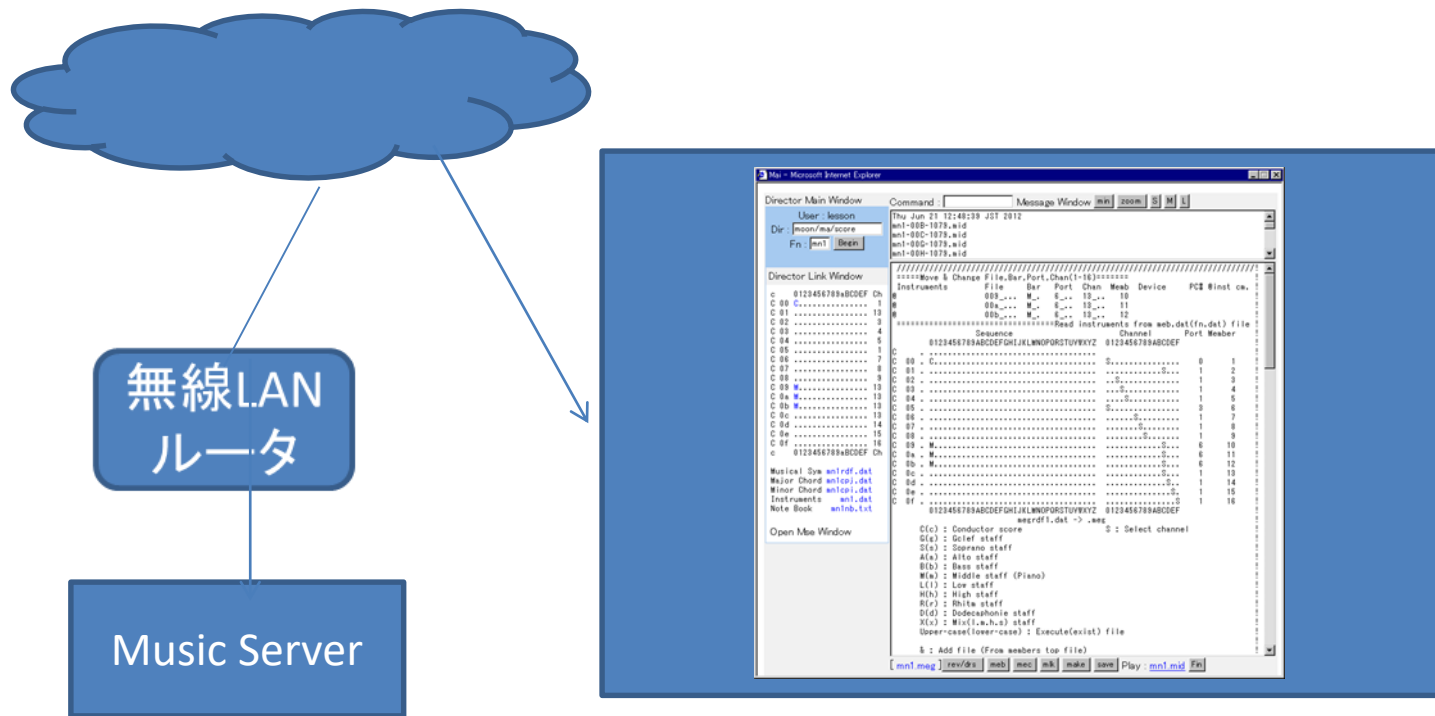


The screenshot shows a music notation software window. The 'Director Main Window' displays a list of files in the 'moon/ma/score' directory, including 'mnt-08G-1079.mid'. The 'Director Link Window' shows a list of instruments and sequences. The 'Musical Sys' window displays the score for 'mnt.mid', including staff names like 'Conductor score', 'Soprano staff', and 'Alto staff'. The 'Open Mus Window' shows the file 'mnt.mid'.

Music Serverと  
PCはNetwork接続



# サーバーのNetwork接続 無線LANを使った接続例

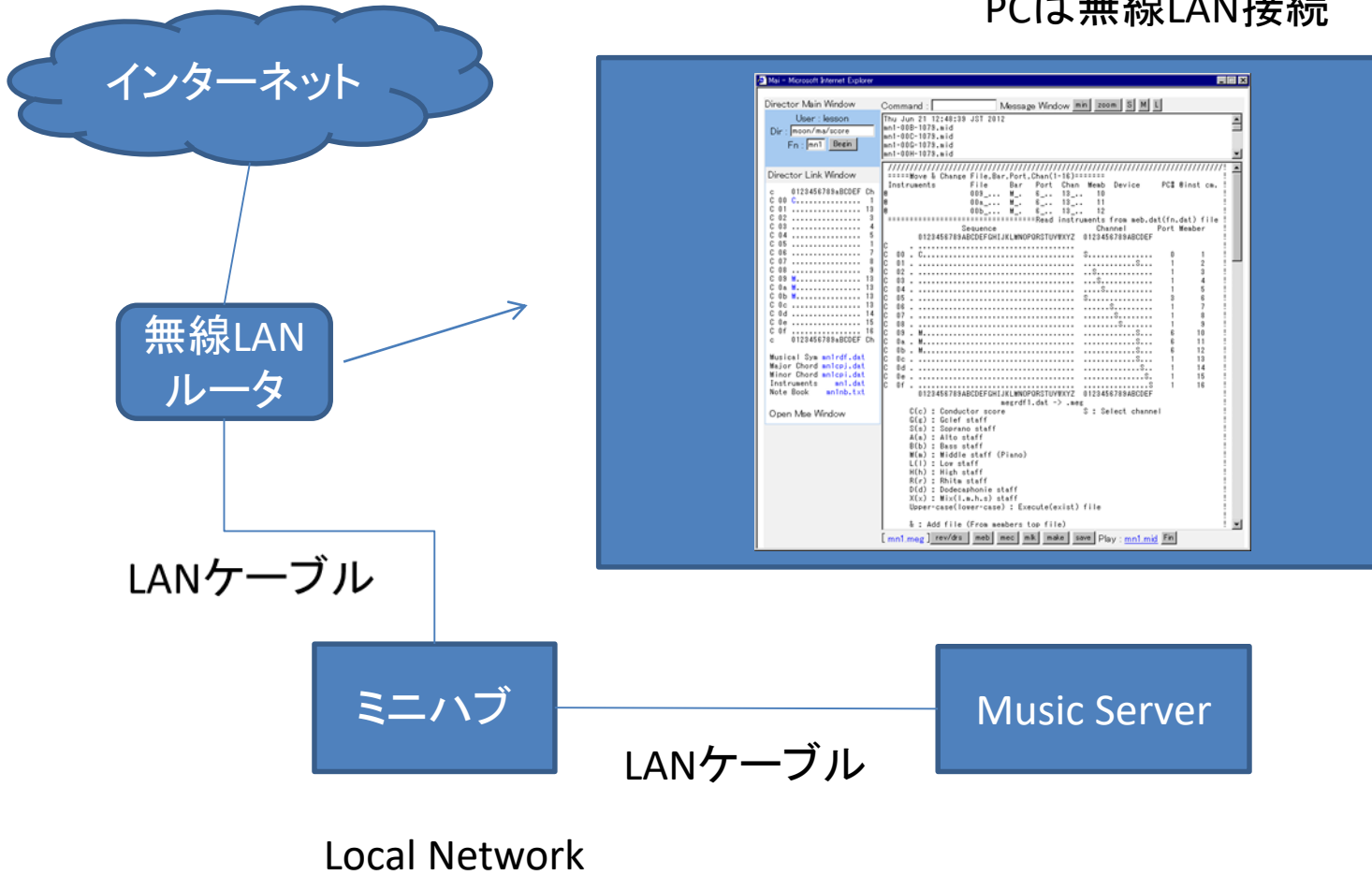


無線LANルーターはMusic ServerとEthernetにて接続  
PCは無線LAN接続  
DHCPサーバーは、無線LANルーターを使用  
プライベートなネットワークでの利用になります。

# サーバーのNetwork接続

## Local Network ミニハブ接続例

PCは無線LAN接続



# Network アドレス設定

- ・DHCPサーバーを利用  
標準  
Local Network内にDHCPサーバーが存在している場合で  
手軽に接続が可能
- ・固定IPアドレスを設定  
いつも同じIPアドレスでURLを固定にしたい場合に利用  
注、設定するIPアドレスは、パソコンのIPアドレスの  
ネットワーク・セグメントが一致していること
- ・IPアドレスの確認  
IPアドレスはサーバーの立ち上がり時にLCDのStatusに  
表示されます。

注、URLは `http://IPアドレス` になります。

# Network アドレス設定

固定IPアドレスの設定例

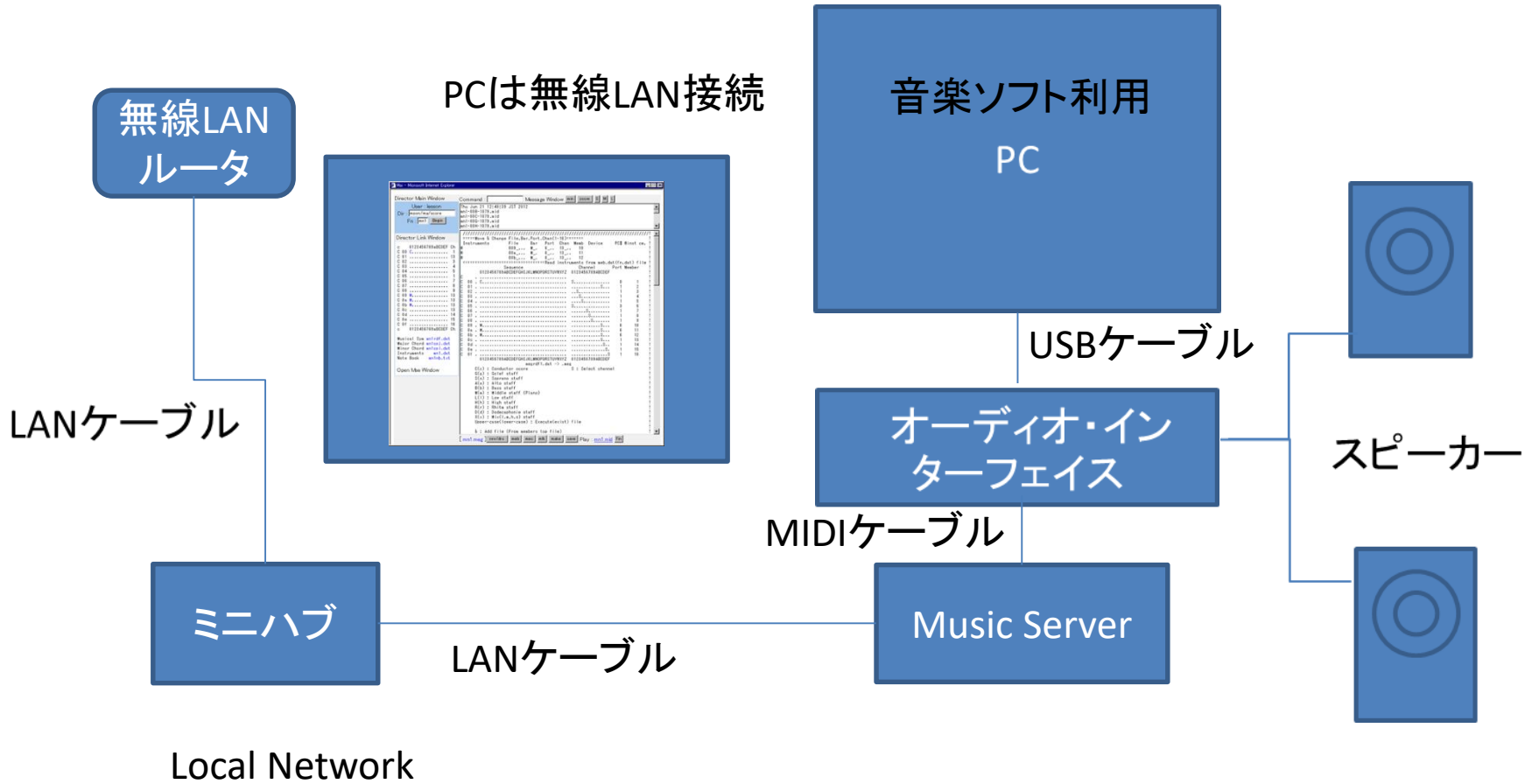
それぞれのネットワーク環境で異なります。

ファイル名

/etc/network/interfaces

```
#iface eth0 inet manual
allow-hotplug eth0
iface eth0 inet static
address 192.168.1.132
netmask 255.255.255.0
gateway 192.168.1.1
dns-domain xxx.xxx
dns-nameservers xxx.xxx.xxx.xx
```

# サーバーの接続例



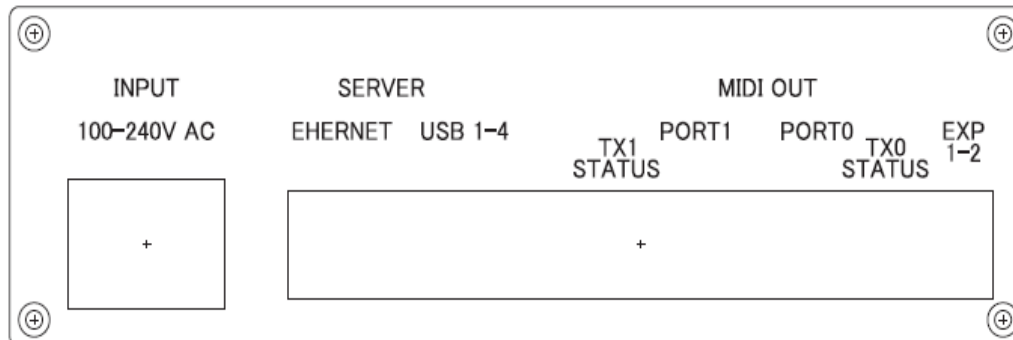
# アカウント、セキュリティ

A! Music Server は完全に閉じたローカル・ネットワークでの利用を目的としています。  
ミニハブ等を利用して閉じたネットワークで利用ください。

アカウント管理は行っていません。  
ユーザIDは以下をご利用ください。  
pi pi0 pi1 pi2 pi3 lesson

外部インターネットへの接続は、セキュリティ対策が行われていません。大変危険ですので行わないでください。

# A!Music Server 後ろ



# 接続

- INPUT 100-240V AC  
電源ケーブルの接続をします。
- ETHERNET  
LANケーブルを接続します。
- USB 1-4  
Raspberry PI のUSB コネクタです。
- MIDI OUT (PORT0 , PORT1)  
MIDI機器の接続をします。
- EXP 1-2  
5V電源供給、EXP-Box 接続用です。



# 仕様

- ・本体  
ケース(アルミ)、サイズ W212 D205 H65、重量 1.1 Kg
- ・電源 INPUT AC 100 – 240V 0.7A 50/60Hz  
OUTPUT 5V 5A
- ・サーバー  
RaspberryPI 2 (3) ETHERNET USB 1-4  
メモリ 32GB マイクロSDカード
- ・Webサーバー  
利用可能ユーザ (pi pi0 pi1 pi2 pi3 lesson)  
URL <http://IP>アドレス
- ・演奏データ  
.mex 形式 MIDI OUT 2ポート (Port0 Port1)  
.mid 形式 スタンダード・MIDIファイル (PCにて演奏)
- ・EXP OUT  
+5V出力  
EXP-Box 接続 (マルチポートMIDI出力機器)



ありがとうございました。

/2019/11/01  
アップョ・ミュージックスタジオ事務所  
URL <https://appyo.jp>